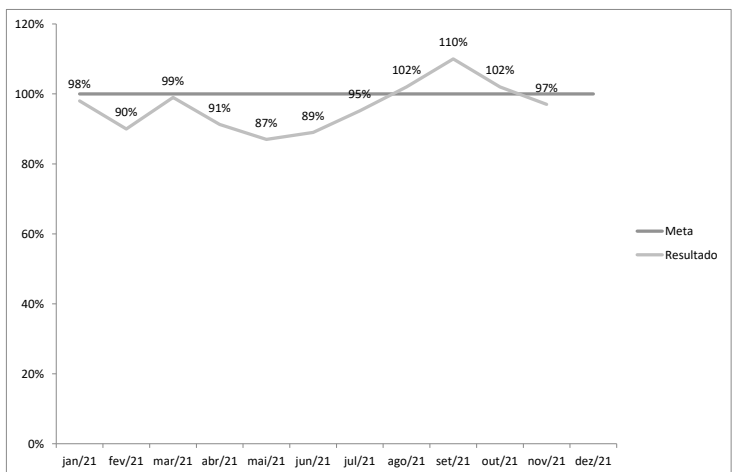


Relatório Mensal de Atividades

(Coordenação Médica da Ortopedia)

Responsável: MARCOS PAULO MUGAYAR

Hospital Estadual Getúlio Vargas		Unidade de Medida	Saídas hospitalares (altas+óbitos+transferências externas)
Perspectiva	Diretriz	Fonte dos Dados	
	Objetivo	VITAI / TIMED	
Meta	Indicador	Forma de Medição (cálculo)	
230	SAÍDAS ORTOPÉDICAS	$\frac{\text{Nº de Saídas hospitalares Ortopédicas realizadas}}{\text{Nº de Saídas hospitalares Ortopédicas previstas}} \times 100$	



Periodicidade de Avaliação	Mensal
Área Responsável	Coordenação Médica da Ortopedia e Traumatologia
Responsável pela Coleta de Dados	Coordenador Estatística
Responsável pela Análise de Dados	Coordenador Médico da Ortopedia e Traumatologia
Referencial Comparativo	
Versão	
Última Atualização	

Análise Crítica

Pela meta contratual, o número de saídas, pelo Serviço de Ortopedia no HEGV são 230/mês.

No mês de Novembro, o número de pacientes saídos foi de 221 pacientes/período analisado, estando fora da meta contratual em 3,9%

Foram realizadas no mês de Novembro: 239 cirurgias.

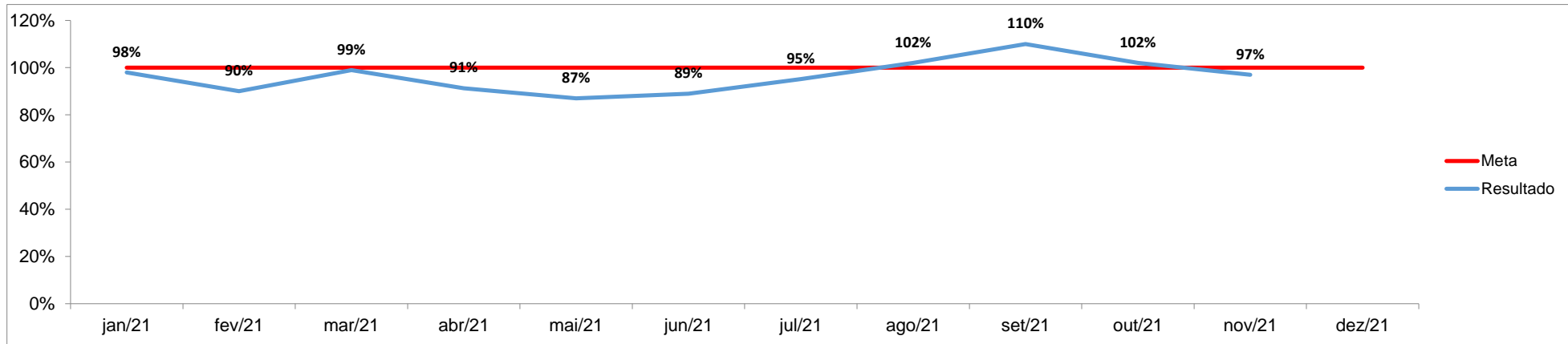
Cirurgias programadas: 121 cirurgias.

Cirurgias de Emergência: 118 cirurgias.

Compilação de dados - Indicador

Indicador:

	jan/21	fev/21	mar/21	abr/21	mai/21	jun/21	jul/21	ago/21	set/21	out/21	nov/21	dez/21	Resultado
META	100%	100%	100%	100%	100%	100%	100%	100%	100%	100%	100%	100%	
Nº de Saídas hospitalares Ortopédicas realizadas	225	206	228	210	200	204	219	235	126	236	221		
Nº de Saídas hospitalares Ortopédicas previstas	230	230	230	230	230	230	230	230	115	230	230		
Fórmula de Cálculo:	98%	90%	99%	91%	87%	89%	95%	102%	110%	102%	97%		



Anexos:



Governo do Rio de Janeiro
Secretaria Estadual de Saúde
Hospital Estadual Getúlio Vargas

Anexos: